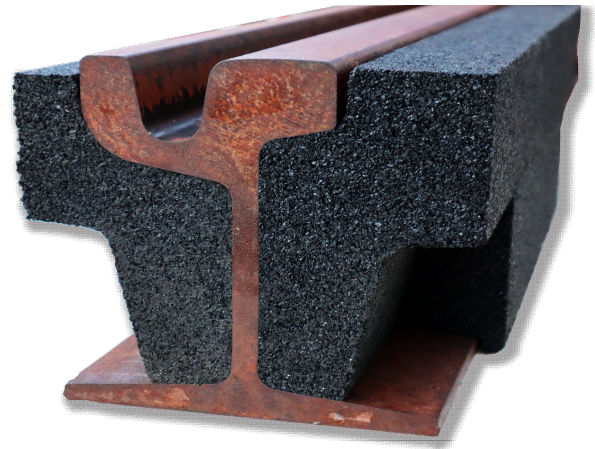


# PROTRACK CLASSIC

## ISOLAMENTO DALLE VIBRAZIONI



PROFILO PER L'ISOLAMENTO DALLE VIBRAZIONI NELLE STRUTTURE FERROTRANVIARIE E METROPOLITANE



### ■ CAPITOLATO TECNICO

Profilo laterale destro e sinistro per rotaie di sistemi a via guidata, realizzato in granuli di gomma SBR (Stirene Butadiene Rubber)e/o EPDM (Ethylene Propylene Diene Monomer)selezionati e pressati con collante poliuretano; lunghezza 750mm, densità 900 kg/m<sup>3</sup>.



### ■ PROTEZIONE

L'utilizzo del profilo protettivo allunga la vita della rotaia

### ■ FLESSIBILITA'

Le geometrie del profilo sono realizzate per adattarsi a tutti i tipi di rotaia e scambi in ambito ferrotramviario

### ■ DURABILITA'

Resiste agli agenti atmosferici e garantisce protezione delle pavimentazioni in sede propria e promiscua

### ■ DA UTILIZZARE

Soluzioni per la realizzazione di giunti elastici tra pavimentazione e rotaia. Facilità di posa, di sostituzione e di manutenzione della linea

### ■ DATI TECNICI

Lunghezza	0,75 m
Densità	900 kg/m <sup>3</sup>
Reazione al fuoco	B2

Assorbimento d'acqua	DIN 52103/A	< 5%
Resistenza al gelo in presenza d'acqua	DIN 52104/B	< 1%
Durezza	ASTM D2240	70 MPa ± 10%

